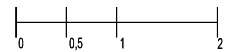


LEGENDA MÍSTNOSTÍ :

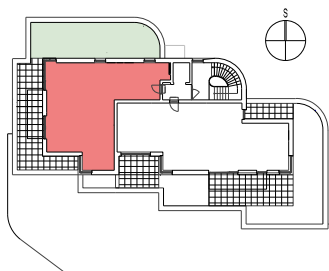
Č.M.	SPECIFIKACE MÍSTNOSTI	PLOCHA (m <sup>2</sup> )
a	PŘEDSÍŇ	7,0
b	KOUPELNA	5,6
c	WC	2,0
d	KUCHYŇ A OBYTNÝ PROSTOR	37,2
e	POKOJ	13,5
f	POKOJ	13,5
g	TERASA	32,9
ČISTÁ PODLAŽNÍ PLOCHA		78,8 m <sup>2</sup>
S TERASOU A ZAHRADOU		156,1 m <sup>2</sup>
SVISLÉ KONSTRUKCE ZDÍ		3,8 m <sup>2</sup>
PODLAŽNÍ PLOCHA DLE VYHLÁŠKY *		82,6 m <sup>2</sup>
STŘEŠNÍ ZAHRADA		44,4 m <sup>2</sup>



\* ZPŮSOB VÝPOČTU PODLAHOVÉ PLOCHY BYTU V JEDNOTICE: PODLAHOVÁ PLOCHA BYTU VE SMYSLU NAŘÍZENÍ VLÁDY Č. 366/2013 SB. - PODLAHOVOU PLOCHU BYTU V JEDNOTICE TVORÍ PŮDORYSNÁ PLOCHA VSECH MÍSTNOSTÍ BYTU VČETNĚ PŮDORYSNÉ PLOCHY VSECH SVISLÝCH NOSNÝCH I NENOSNÝCH KONSTRUKCÍ UVNITŘ BYTU, JAKO JSOU STĚNY, SLOUPY, PILÍŘE, KOMINY A OBDOBNE SVISLÉ KONSTRUKCE, PŮDORYSNÁ PLOCHA JE VYMEZENA VNITŘNÍM LÍCEM SVISLÝCH KONSTRUKCÍ OHRANICUJÍCÍCH BYT VČETNĚ JEJICH POVRCHOVÝCH ÚPRAV, NENÍ ZAPOČÍTENA SÁCHA S SOUŠEDCÍ S NOSNOU STĚNOU, ZAPOČÍTÁVA SE TAKÉ PODLAHOVÁ PLOCHA ZAKRYTÁ ZABUDOVANÝMI PŘEDMĚTY, JAKO JSOU ZEJMÉNA SKŘÍNE VE ZDECH V BYTĚ, VANY A JINÉ ZAŘÍZOVACÍ PŘEDMĚTY VE VNITŘNÍ PLOŠE BYTU.

POZNÁMKA: PODROBNOSTI A SPECIFIKACE BUDOU UPŘESNĚNY V DALŠÍM STUPNI PROJEKTOVÉ DOKUMENTACE. STAVEBNÍ ROZMĚRY JSOU ORIENTAČNÍ A VÝSLEDNÉ ROZMĚRY JE NUTNO PŘEMĚRIT NA MÍSTĚ STAVBY.

TENTO DOKUMENT JE DUŠEVNÍM VLASTNICTVÍM AUTORA. MARKETY VESELÉ. JEHO VYUŽITÍ JE DÁNO SMÍLOVNĚM VZTAHEM PRO TUTO KONKRETNÍ ZAKÁZKU. ROZMNOŽOVÁNÍ ANI PŘEDÁVÁNÍ TŘETÍM OSOBAM NENÍ DOVOLENO.



**winningestate**



**maura s.r.o.**  
 Skřivanova 334/4, 602 00 Brno, CZ  
 IČ: 04138147 DIČ: CZ04138147  
 www.maura.cz

WINNING ESTATE SIGMA s.r.o., KŘÍŽKOVÁ 72, 612 00 BRNO

KONTAKT: ING. LUCIE ŠTREJTOVÁ, TEL. +420 702 216 069

1.08

Z.5.05: BYT 3 + KK